

Description de la cache 1

Chez les Grecs, il s'agissait d'un endroit ou local destiné aux exercices corporels et militaires. Aujourd'hui, vous y trouverez paniers, vestiaires, filet, lignes au sol... Pour tous ! Pour y accéder, il faut marcher et une montée vous attend lors de la dernière ligne droite. Comment trouver la cache ? Suivez les indices :



Description de la cache 2

Au passage je peux m'y asseoir, mais très vite je peux sentir bon le chocolat... Pour me trouver, vous passerez très près de la lavande ou encore de la sarriette ! On m'utilise très couramment dans le thé. Suivez les indices ...





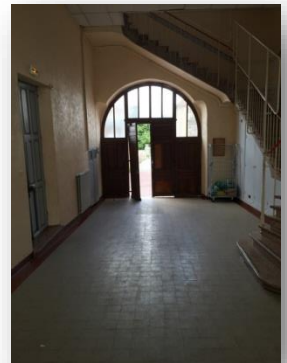
Description de la cache 3 :

Je suis à l'extérieur mais on peut me trouver aussi dans des galeries, des musées... Quoi qu'il en soit je suis de l'art ! Je suis née cette semaine, peut-être que je sèche encore. L'année dernière je courrais, je jouais dans l'eau, au tir à l'arc et même au basket-ball. Depuis cette semaine je cours à nouveau et peux profiter de l'eau de la fontaine. Je me cache dans la végétation, art de la nature cette fois-ci. Suivez l'indice....



Description de la cache 4

Je te vois tous les jours et tu me vois tous les jours. Tu es libre de t'y servir : des légumes, des fruits, des pâtes, de la viande, du poisson, du fromage et pour finir du pain si tu as encore de la place ! Moi je m'occupe de préparer et des quantités ... Pour trouver la cache, il suffit de me demander et de suivre ces indices :



Description de la cache 5

Depuis là-haut, je peux t'espionner de dos. Je ne t'ai jamais vu bouger. Moi pourtant, je n'arrête pas dès que je suis là-bas. J'y prépare entrée, des plats, des desserts... La cache se trouve bien au frais. Voici le dernier indice :

